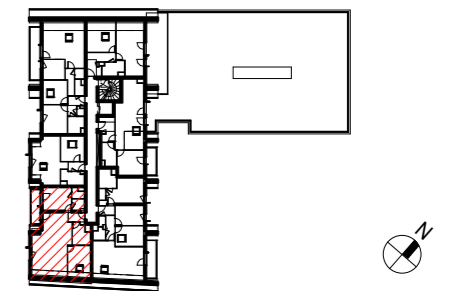




Av Georges Clemenceau  
60300 SENLIS



**BATIMENT 3.3**

**Appartement de 3 Pièces  
n° C303 - 3ème étage**

Séjour - Cuisine	32.94 m <sup>2</sup>
Chambre 1	11.66 m <sup>2</sup>
Chambre 2	11.50 m <sup>2</sup>
Salle de bain	6.22 m <sup>2</sup>
Entrée	3.21 m <sup>2</sup>
Dressing	2.28 m <sup>2</sup>
Salle d'eau	1.99 m <sup>2</sup>

<b>TOTAL SURFACE HABITABLE</b>	<b>69.80 m<sup>2</sup></b>
Balcon	5.69 m <sup>2</sup>
<b>SURFACE TOTALE</b>	<b>75.49 m<sup>2</sup></b>

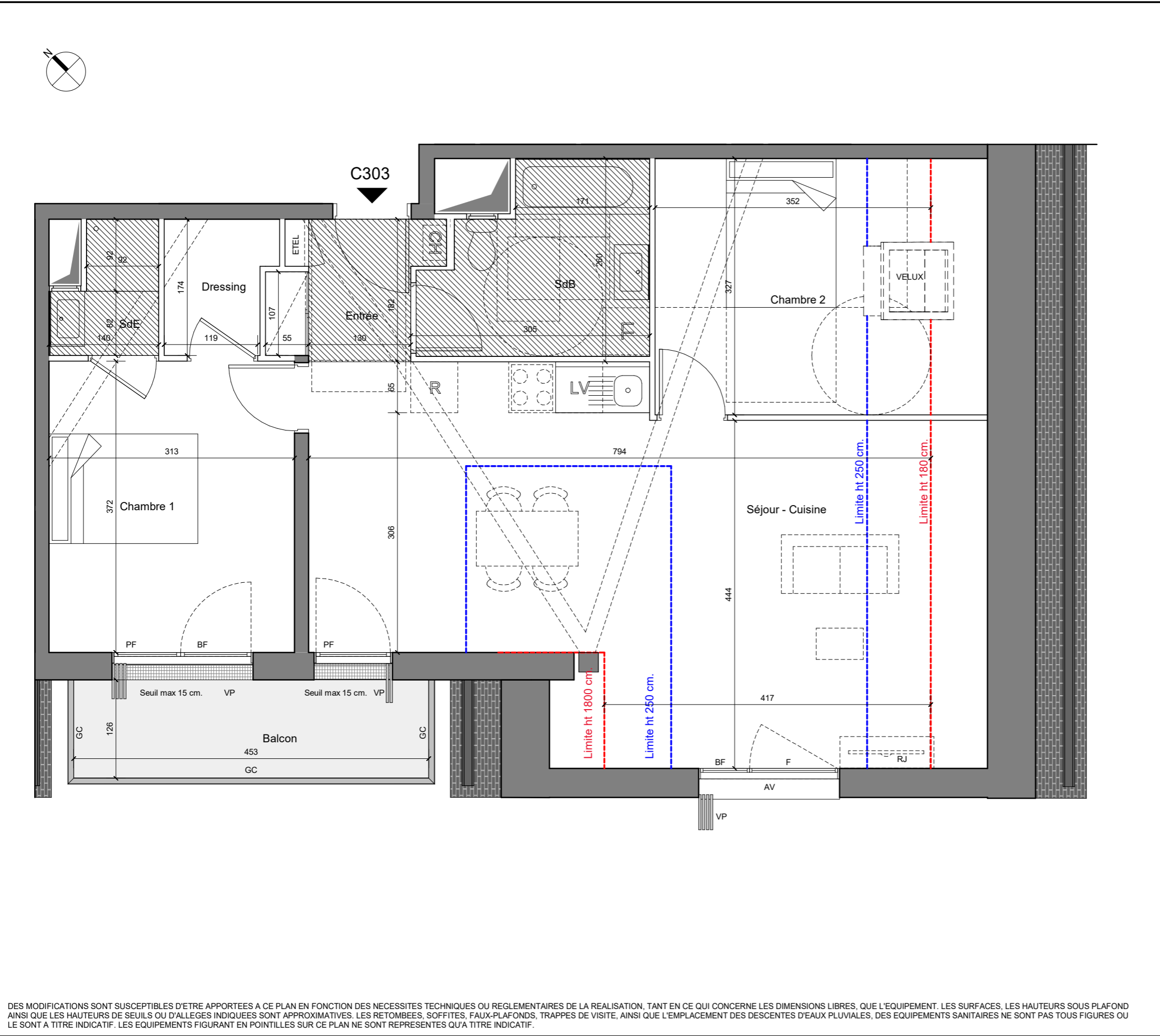
LEGENDE	
VB : Volet Battant	CUI : Cuisson
VP : Volet Pliant	R : Réfrigérateur
PF : Porte Fenêtre	LV : Lave-Vaisselle
F : Fenêtre	LL : Lave-Linge
BF : Baie Fixe	CH : Chaudière
GC : Garde-Corps	PL : Placard
Soffite / Faux-Plafond :	PV : Pare-Vue
Caniveaux :	ETEL : Espace Tech. Elec. Logement
	RJ : Prise RJ pour Télévision Séjour
	AV : Allège Vitrée
	CE : Chauffe-Eau Electrique

Hauteur sous plafond des pièces principales sauf mention particulière: 2,50m env.



Date : 10/07/2025

Indice : 7



DES MODIFICATIONS SONT SUSCEPTIBLES D'ETRE APPORTEES A CE PLAN EN FONCTION DES NECESSITES TECHNIQUES OU REGLEMENTAIRES DE LA REALISATION, TANT EN CE QUI CONCERNE LES DIMENSIONS LIBRES, QUE L'EQUIPEMENT. LES SURFACES, LES HAUTEURS SOUS PLAFOND AINSI QUE LES HAUTEURS DE SEUILS OU D'ALLEGES INDIQUEES SONT APPROXIMATIVES. LES RETOMBÉES, SOFFITES, FAUX-PLAFONDS, TRAPPES DE VISITE, AINSI QUE L'EMPLACEMENT DES DESCENTES D'EAUX PLOUVIALES, DES EQUIPEMENTS SANITAIRES NE SONT PAS TOUS FIGURES OU LE SONT A TITRE INDICATIF. LES EQUIPEMENTS FIGURANT EN POINTILLES SUR CE PLAN NE SONT REPRESENTES QU'A TITRE INDICATIF.