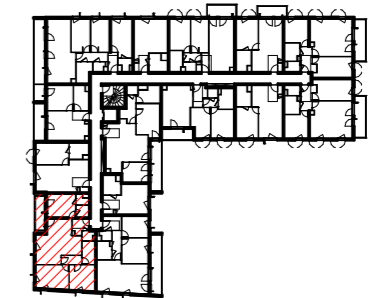


Av Georges Clemenceau
60300 SENLIS



BATIMENT 3.3

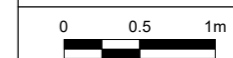
**Appartement de 4 Pièces
n° C204 - 2ème étage**

Séjour - Cuisine	32.13 m ²
Chambre 1	12.28 m ²
Chambre 2	11.72 m ²
Chambre 3	9.68 m ²
Salle de bain	5.84 m ²
Entrée	3.38 m ²
Dégagement	3.14 m ²
Dressing	2.11 m ²
WC	2.08 m ²
Salle d'eau	1.99 m ²

TOTAL SURFACE HABITABLE	84.35 m²
Balcon	5.69 m ²
SURFACE TOTALE	90.04 m²

LEGENDE VB : Volet Battant VP : Volet Pliant PF : Porte Fenêtre F : Fenêtre BF : Baie Fixe GC : Garde-Corps Soffite / Faux-Plafond : Caniveaux :	CUI : Cuisson R : Réfrigérateur LV : Lave-Vaisselle LL : Lave-Linge CH : Chaudière PL : Placard PV : Pare-Vue ETEL : Espace Tech. Elec. Logement RJ : Prise RJ pour Télévision Séjour AV : Allège Vitrée CE : Chauffe-Eau Electrique
---	--

Hauteur sous plafond des pièces principales sauf mention particulière: 2,50m env.



Date : 10/07/2025

Indice : 7

DES MODIFICATIONS SONT SUSCEPTIBLES D'ETRE APPORTEES A CE PLAN EN FONCTION DES NECESSITES TECHNIQUES OU REGLEMENTAIRES DE LA REALISATION, TANT EN CE QUI CONCERNE LES DIMENSIONS LIBRES, QUE L'EQUIPEMENT. LES SURFACES, LES HAUTEURS SOUS PLAFOND AINSI QUE LES HAUTEURS DE SEUILS OU D'ALLEGES INDIQUEES SONT APPROXIMATIVES. LES RETOMBES, SOFFITES, FAUX-PLAFONDS, TRAPPES DE VISITE, AINSI QUE L'EMPLACEMENT DES DESCENTES D'EAUX PUVIALES, DES EQUIPEMENTS SANITAIRES NE SONT PAS TOUS FIGURES OU LE SONT A TITRE INDICATIF. LES EQUIPEMENTS FIGURANT EN POINTILLES SUR CE PLAN NE SONT REPRESENTES QU'A TITRE INDICATIF.