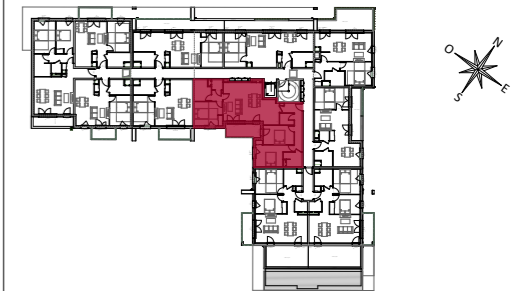


Clos Venette



BATIMENT B

R+3

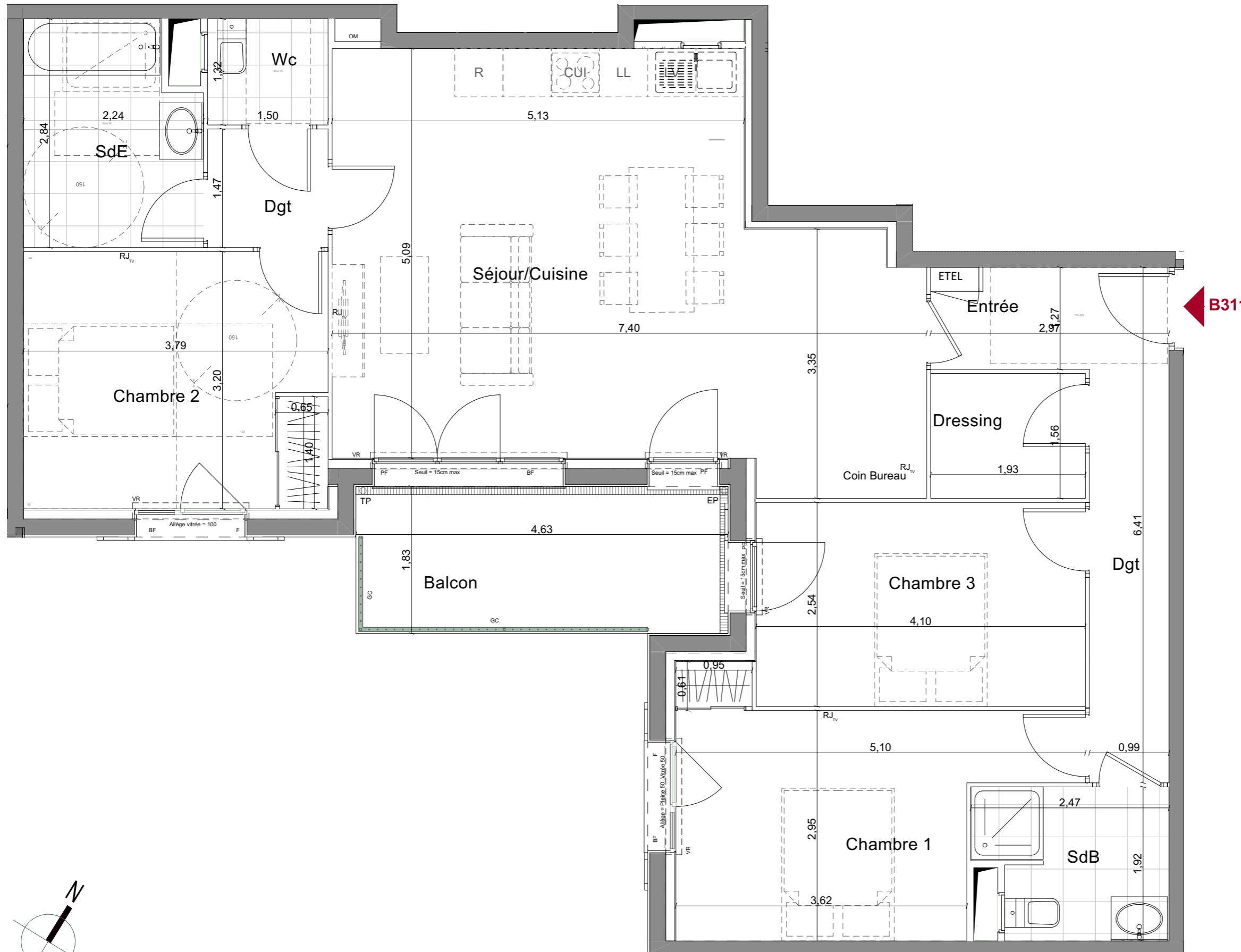
Appartement B311 - Type 4 - R+3

Pièce	Surface
Séjour/Cuisine	33,41
Chambre 1	12,28
Chambre 2	12,10
Chambre 3	10,40
SdE	5,89
Dgt	5,09
SdB	4,28
Entrée	3,57
Dressing	2,99
Dgt	2,21
Wc	1,98
Surface habitable Totale	94,20 m²
Balcon	8,47

<p>LEGENDE :</p> <p>VB : Volet Battant VR : Volet Roulant PF : Porte fenêtre F : Fenêtre BF : Baie fixe GC : Garde Corps PV : Pare Vue H=190cm Soffite : Faux Plafond</p>	<p>CUI : Cuisson R : Réfrigérateur LV : Lave-vaisselle LL : Lave-linge ETEL : Espace Tech. Elec. Logement RJ_{tv} : Prises RJ pour Télévision - séjour (x2) et chambre(s) (x1)</p>
---	--

Hauteur sous plafond des pièces principales sauf mention particulière : 2,50m env.

DATE : Date : 26/09/2025 Indice : 0



DES MODIFICATIONS SONT SUSCEPTIBLES D'ETRE APPORTEES A CE PLAN EN FONCTION DES NECESSITES TECHNIQUES OU REGLEMENTAIRES DE LA REALISATION, TANT EN CE QUI CONCERNE LES DIMENSIONS LIBRES, QUE L'EQUIPEMENT. LES SURFACES, LES HAUTEURS SOUS PLAFOND AINSI QUE LES HAUTEURS DE SEUILS OU D'ALLEGES INDIQUEES SONT APPROXIMATIVES. LES RETOMBÉES, SOFFITES, FAUX-PLAFONDS, TRAPPES DE VISITE, AINSI QUE L'EMPLACEMENT DES DESCENTES D'EAUX PLOUVIALES, DES EQUIPEMENTS SANITAIRES NE SONT PAS TOUS FIGURES OU LE SONT A TITRE INDICATIF. LES EQUIPEMENTS SANITAIRES FIGURANT EN POINTILLES SUR CE PLAN NE SONT REPRESENTES QU'A TITRE INDICATIF.